



LivePremier™

PRESENTATION SWITCHERS

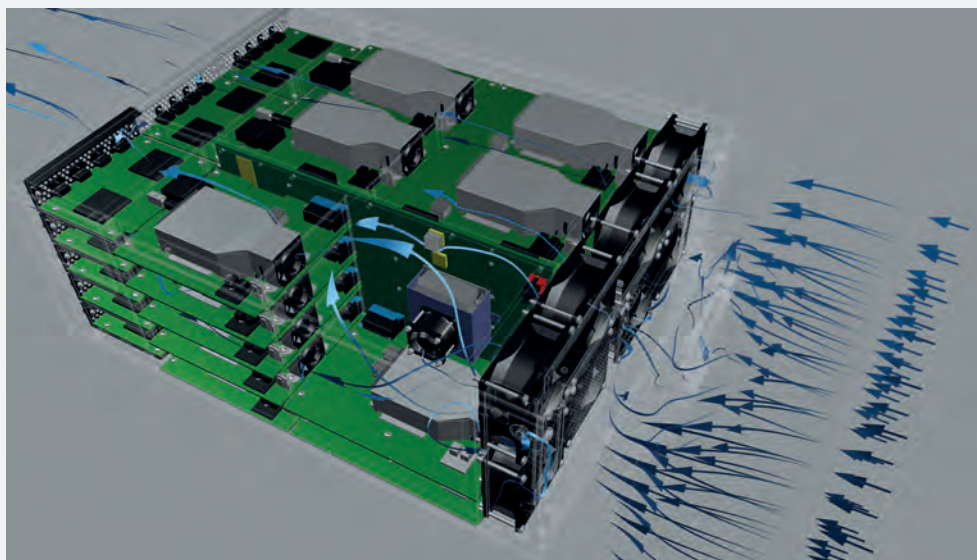
 ANALOG WAY®

LivePremier™ は拡張可能なモジュール式 4K/8K マルチスクリーンプレゼンテーションシステム / ビデオウォールプロセッサの充実したシリーズで、ハイエンドのステージングや最上級のシステムインテグレーションに妥協を一切排したプレゼンテーション体験をお届けします。**LivePremier™** シリーズには高性能構成済みモデル 5 機種（Aquila RS alpha、RS1、RS2、RS3、RS4）とプロジェクトやイベントの要求に合わせたフルカスタマイズが可能な 2 つのモデル（Aquila C、C+）が用意されています。

EXTREME PERFORMANCE

LivePremier™ シリーズは、汎用性の高い 4K 接続、比類のないリアルタイム 10/12 ビット 4:4:4 映像処理能力、クラス最高の画質、超低遅延で各入出力での 4K60p に対応する製品です。

LivePremier™ シリーズは、大規模な講堂、会議室、ライブイベントの演出、礼拝堂、企業のロビー、スポーツ会場などの施設に適しており、将来のアプリケーションに対してほぼ無限の可能性を提供し、8K、より高いフレームレートなどの進化する要件をサポートする十分な帯域を有しています。



INDUSTRIAL GRADE RELIABILITY

LivePremier™ システムは、ミッションクリティカルな用途で最高水準のパフォーマンスを発揮するよう特別に設計されており、頻繁な悪路での輸送や過酷なライブイベントにも耐えられるように設計されています。頑丈なモジュール式设计、実証された信頼性を持つ最高品質のコンポーネント、スワップ可能な冗長電源やスマートな熱管理などの機能を組み合わせることで、**LivePremier™** シリーズは 24 時間 365 日途切れることのないパフォーマンスと安心感を提供します。

VERSATILE FOR THE HIGHEST FLEXIBILITY OF CONFIGURATIONS

LivePremier™ シリーズのモジュラーデザインは入出力カードを簡単に交換して様々な接続能力をアレンジしてソースやディスプレイの要件に合わせられるようになっています。

LivePremier™ シリーズが筐体毎に備えるものは、単一スクリーンとして構成可能な最大 24 系統の入力と 20 系統の出力、エッジブレンドされたワイドスクリーンまたはサイズ調節済み AUX 出力、専用マルチビューワー出力 2 系統、そして割り当て自由なミキシングレイヤーを 4K では最大 12 個、HD では最大 24 個。クリエイティブなディスプレイ構成を扱えるように、

LivePremier™ シリーズはカスタム出力フォーマットや出力の回転、AOI、ベゼル補正、ピクセルピッチ管理等の強力な機能も持っています。**LivePremier™** システムは、4K DP 1.2 出力 1 系統を独立した 1080p HDMI 出力 4 系統に変換する Analog Way **DPH104** ビデオプロセッサとも互換性があります。

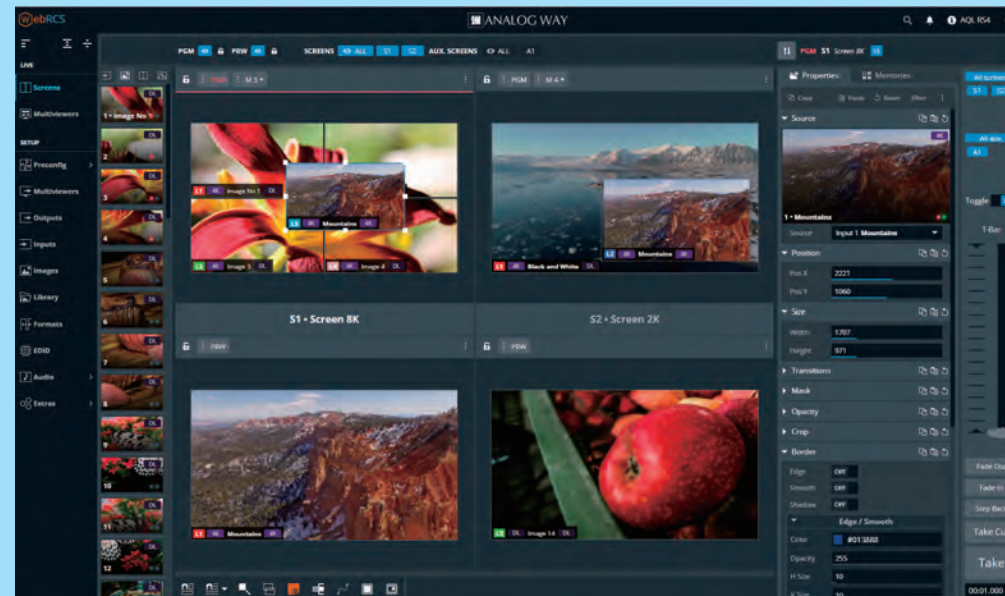


SMART FUNCTIONALITIES

LivePremier™ シリーズはユーザーのポテンシャルを余すところなく引き出し、目を見張るような完璧なライブプレゼンテーション制作へと駆り立てる最新鋭リアルタイムプロセッシングを備えます：トゥルーシームレススイッチング、リアルタイム SDR/HDR 変換、フライングレイヤームーブメント、先進的なカットとフィル、最新鋭のキーイングエンジン等々。外付け音声ディエンベディングボックスも不要になります：わずか数クリックするだけで、音声はビデオソースからディエンベッドされ、オンボード Dante™カードを使って直接にルーティングされ、外部オーディオプロセッサから再度エンベッドされてディスプレイや録画装置やストリーミングに送信されます。

UNRIVALED EASE OF USE

LivePremier™ シリーズが備える **Web RCS**。iOS/Android デバイス等の機材やプラットフォームと互換性のある最先端の HTML5 ベースのユーザーインターフェイスです。設定の簡単さと完璧なマルチスクリーンプレゼンテーション制御を実現する **Web RCS** は、生産性を大いに高め、習得時間を短縮するように考えられていて、ユーザーの心を捉えて離さない機能を、また簡単な設定と制御を実現する多くの独自機能を備えます。そして設定をオフライン作成したりスキルアップしたいときのために無料の **LivePremier™ Simulator** があります。統合された **Web RCS** を使用してショーの準備し、それを実際のデバイスに直接エクスポートすることができます。



Web RCS



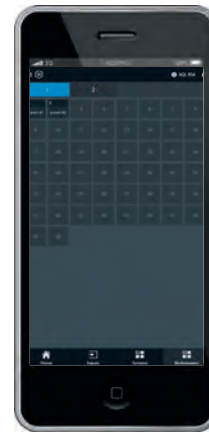
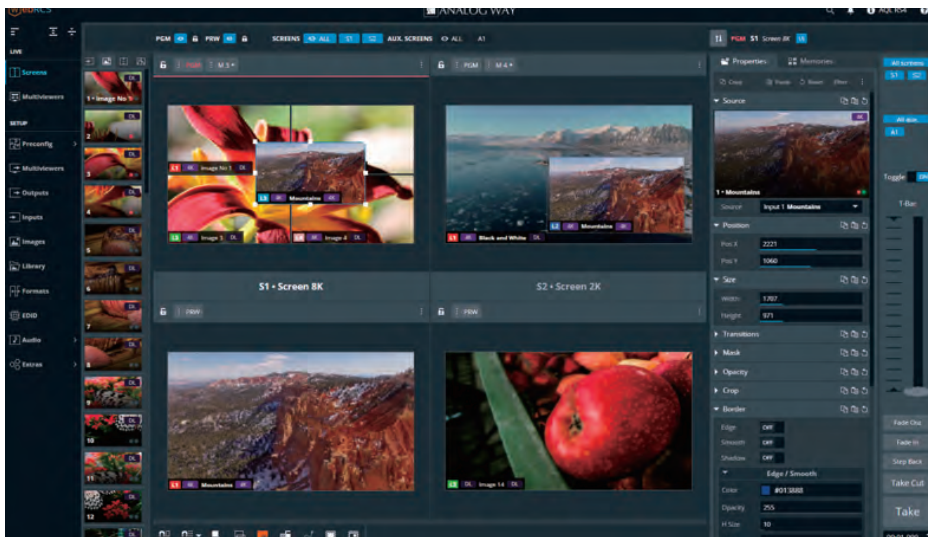
POWERFUL AND FLEXIBLE CONTROL OPTIONS

強力な **Web RCS** 以外にも **LivePremier™** シリーズは IP (イーサネット) 制御を備えます。これは主要サードパーティー制御システムがサポートする標準 TCP/IP ソケット接続を使用するものです。各ユニットは無料の Crestron® ドライバーで制御でき、**AW Video Compositor** でも制御可能です。後者の独自ソリューションは、**LivePremier™** イメージプロセッサのキーイング能力を Crestron® タッチスクリーンという操作地点 1 箇所に統合するのに必要なツールをシステムインテグレーターや Crestron® デベロッパーに提供するものです。さらに、動的な LCD ラベル付きの高品質ボタンや T バーやジョイスティックを持つ **Shot Box²/Control Box³** からパワフルなスタンドアロンイベントコントローラー **RC400T** 等の多様なリモートコントローラーによって **LivePremier™** シリーズの制御を洗練させることができます。

QUICK OVERVIEW

| Aquilon models | RS alpha | RS1 | RS2 | RS3 | RS4 | C | C+ |
|----------------------|----------|-----|-----|-----|-----|-------|-------|
| 4K60p 入力 | 8 | 16 | 16 | 24 | 24 | 最大 16 | 最大 24 |
| 4K60p 出力 | 4 | 8 | 12 | 12 | 16 | 最大 16 | 最大 20 |
| 最大 4K のミキシングレイヤー | 4 | 8 | 8 | 8 | 12 | 最大 8 | 最大 12 |
| 最大 DL/2K のミキシングレイヤー | 8 | 8 | 16 | 16 | 24 | 最大 16 | 最大 24 |
| 同時 4K 静止画像チャンネル | 12 | 12 | 12 | 24 | 24 | 最大 12 | 最大 24 |
| BTO (Build-to-Order) | | | | | | ✓ | ✓ |
| ラックユニット | 4 | 4 | 4 | 5 | 5 | 4 | 5 |

WEB RCS: UNRIVALED EASE OF USE



LivePremier™ シリーズが備える **Web RCS** は、設定を簡単に行えマルチスクリーンプレゼンテーションを完璧に制御できるように設計された、ウェブベースの習得し易い洗練された埋め込みアプリケーションです。**Web RCS** は iOS/Android デバイス等の様々なデバイスやプラットフォームと互換性のある最新ウェブ技術を使用しており、反応が良くインタラクティブでイマーシブな体験を正にオペレーターの指先で提供するように設計されています。

素早く習得でき生産性が高まるように考えられている **Web RCS** は、接続ソースの高画質ライブサムネイル、パスワード保護とユーザー権限を備えるマルチオペレーターコラボレーション、多言語サポート、ウォークスルーガイド、キーワード検索等、設定と操作をシンプルにするユニークな機能を数多く提供します。

Web RCS は iOS および Android デバイスを含むデバイスやプラットフォームと互換性があります。

LIVEPREMIER™'s UNIVERSE

HIGHER EDUCATION

- 教室
- 大規模オーディトリウム
- 対面教習コース
- 遠隔学習

CORPORATE

- 小会議室
- トレーニング施設
- 大規模オーディトリウム
- 企業のロビー
- 体験センター



RENTAL and STAGING

- 小規模なカンファレンス
- 大規模な製品発表会
- 企業イベント
- マルチスクリーンのライブコンサート

GOVERNMENT

- 法廷
- 会議室
- ミッションクリティカルな環境
- 司令室

BROADCAST

- TVスタジオ
- ライブストリーミング
- 制作施設
- ポストプロダクション施設
- モバイルメディアシステム

ENTERTAINMENT VENUES

- カジノ
- eスポーツ
- テーマパーク
- スタジアム
- 博物館

HEALTHCARE

- 外科手術
- 放射線医師

HOUSES OF WORSHIP

Aquilon RS4



Aquilon RS3



PRODUCT PICTURES

Aquilon RS2



Aquilon RS1



Aquilon RS alpha



Aquilon C+



PRODUCT PICTURES

Aquilon C



Cards & Accessories



Aquilon RS4

Ref. AQL-RS4



ハイエンドのステージングや最上級のシステムインテグレーションに最高のプレゼンテーションエクスペリエンスをもたらす、24 入力 16 出力を備えたミッションクリティカルな 4K/8K マルチスクリーンプレゼンテーションシステム / ビデオウォールプロセッサ

Aquilon RS4 at a glance :

- 24 系統の 4K60p 入力 (HDMI 2.0×12、DP 1.2×8、12G-SDI×4)
- 16 系統の 4K60p HDMI 2.0 出力
- 10 ビット 4:4:4 @60Hz 時、プログラムでの 120 メガピクセルのスループット
- 4K60p では 12 系統まで、2K/Dual-Link@60p では 16 系統までのプログラム出力
- 4K では 12 個まで、2K/Dual-Link では 24 個までのミキシングレイヤー (スプリットレイヤーの場合は 2 倍)
- 各出力に原寸のライブまたは静止画像のシームレスなバックグラウンドミキサー
- 4K では 24 個、2K では 48 個の同時静止画像
- 5RU シャーシ

KEY FEATURES :

LivePremier™プラットフォームを使用

清掃可能なエアフィルターを備える堅牢な筐体

交換可能なリダンダント電源 (2+1)

24 系統の 4K60p 入力 (HDMI 2.0×12、DP 1.2×8、12G-SDI×4)

16 系統の 4K60p のアクティブな出力 (HDMI 2.0×16)

各 I/O チャンネルでのトウルレー 4K60p 4:4:4 パフォーマンス

超低レイテンシーの 10 および 12 ビット処理

接続能力を自由にアレンジするために現場交換可能な I/O カードのフルセット (DP 1.2、12G-SDI、HDMI 2.0、SFP+、HDMI 2.0 over fiber、SDVoE、Filler) が個別に利用可能

シングル / ダブル / クアッドプラグとして 4K60p 入力および出力をサポート

Analog Way DPH104 ビデオプロセッサと互換：4K DP 1.2 出力 1 つを 4 つの独立したフル HD 出力へ簡単に変換 (DP 出力カードが 1 枚必要)

プレビューやマルチビューワーを制限しない、プログラムでの 10 ビット 4:4:4 時最大 120 メガピクセルのスループット

スクリーンのセットアップに応じてシステム毎に、4K では 12 個または DL/2K では 24 個のミキシングレイヤー (4K では 24 個または DL/2K では 48 個のスプリットレイヤー)

24 個の 4K または 48 個の 2K 同時静止画像

各出力上に原寸のシームレスなバックグラウンドミキサー (即時の静止画像またはライブソースを使用)

柔軟なレイヤー管理

全ミキシングレイヤー上、全 24 個のソース上のシームレスなクロスフェード

非 PGM 出力用のサイズ調節済み 4K60p AUX 機能

処理リソースを使わずに AUX 出力上にレイヤーを作成可能

特殊な LED ウォール用途のためにほぼ無制限のビデオキャンバス空間上の任意の場所に出力を配置可能

スクリーンまたはAUX出力用にクロックとタイマーとカウントダウンを搭載

全機能が使えるオフラインコンフィギュレーションと練習用シミュレーター

静音：1 m 位置で平均 45 dB の動作音

64 個のサイズ変更可能なウィジェットを持つ構成可能な 4K マルチビューワーを 2 基搭載

LED ウォール用途向けの高度なピクセルピッチ管理

ネイティブな Dante™オーディオネットワークングハードウェアとサポート (64×64)

3D-LUT に基づくリアルタイム SDR/HDR10/HLG 変換

144 Hz までの高フレームレート

各出力を回転可能 (90 度ステップ)

独立した出力レート

フレームロックまたは内部シンクジェネレーター

各出力信号の H & V 位相を調節可能

Web RCS: HTML5 に基づく直感的で速いウェブベースのユーザーインターフェイス (パスワード保護付き)

標準的な接続のための HTTP あるいはセキュアな接続のための HTTPS

ライブビデオサムネイルを GUI 上に表示

マルチオペレーターのリアルタイムコラボレーション

全スクリーンと AUX 出力上でプリセットのルックを簡単に作成 / 呼び出し可能

特殊なディスプレイ用途向けのカスタム出力フォーマット

出力のアクティブなエリアをカスタマイズする AOI (Area of Interest) 機能

ロゴ上の透明バックグラウンド用に静止画像は可変アルファチャンネルをサポート

カットとフィル

各入出力での EDID 管理

HDCP 1.4 および HDCP 2.2 との互換

フューチャープルーフなモジュラーデザイン

リモートサービスおよびメンテナンス

バックアップおよびリストア機能

Aquilon RS3

Ref. AQL-RS3



ハイエンドのステージングや最上級のシステムインテグレーションに最高のプレゼンテーションエクスペリエンスをもたらす、24 入力 12 出力を備えたミッションクリティカルな 4K/8K マルチスクリーンプレゼンテーションシステム / ビデオウォールプロセッサ

Aquilon RS3 at a glance :

- 24 系統の 4K60p 入力 (HDMI 2.0×12、DP 1.2×8、12G-SDI×4)
- 12 系統の 4K60p HDMI 2.0 出力
- 10 ビット 4:4:4 @60Hz 時、プログラムでの 80 メガピクセルのスループット
- 4K60p では 8 系統まで、2K/Dual-Link@60p では 12 系統までのプログラム出力
- 4K60p では 8 個まで、Dual/2K60p では 16 個までのミキシングレイヤー (スプリットレイヤーの場合は 2 倍)
- 各出力に原寸のライブまたは静止画像のシームレスなバックグラウンドミキサー
- 4K では 24 個、2K では 48 個の同時静止画像
- 5RU シャーシ

KEY FEATURES :

LivePremier™プラットフォームを使用

清掃可能なエアフィルターを備える堅牢な筐体

交換可能なリダundant電源 (2+1)

24系統の4K60p入力 (HDMI 2.0×12、DP 1.2×8、12G-SDI×4)

12系統の4K60pのアクティブな出力 (HDMI 2.0×12)

各I/Oチャンネルでのツール—4K60p 4:4:4パフォーマンス

超低レイテンシーの10および12ビット処理

接続能力を自由にアレンジするために現場交換可能な I/O カードのフルセット (DP 1.2、12G-SDI、HDMI 2.0、SFP+、HDMI 2.0 over fiber、SDVoE、Filler) が個別に利用可能

シングル/ダブル/クアッドプラグとして4K60p入力および出力をサポート

Analog Way DPH104ビデオプロセッサと互換：4K DP 1.2出力1つを4つの独立したフルHD出力へ簡単に変換 (DP出力カードが1枚必要)

プレビューやマルチビューを制限しない、プログラムでの10ビット4:4:4時80メガピクセルのスループット

スクリーンのセットアップに応じてシステム毎に、4Kでは8個またはDL/2Kでは16個のミキシングレイヤー (4Kでは16個またはDL/2Kでは32個のスプリットレイヤー)

24個の4Kまたは48個の2K同時静止画像

各出力上に原寸のシームレスなバックグラウンドミキサー (即時の静止画像またはライブソースを使用)

柔軟なレイヤー管理

全ミキシングレイヤー上、全24個のソース上のシームレスなクロスフェード

非PGM出力用のサイズ調節済み4K60p AUX機能

処理リソースを使わずにAUX出力上にレイヤーを作成可能

特殊なLEDウォール用途のためにほぼ無制限のビデオキャンバス空間上の任意の場所に出力を配置可能

スクリーンまたはAUX出力用にクロックとタイマーとカウントダウンを搭載

64 個のサイズ変更可能なウィジェットを持つ構成可能な 4K マルチビューワーを 2 基搭載

LED ウォール用途向けの高度なピクセルピッチ管理

ネイティブな Dante ™オーディオネットワーキングハードウェアとサポート (64×64)

3D-LUT に基づくリアルタイム SDR/HDR10/HLG 変換

144 Hz までの高フレームレート

各出力を回転可能 (90 度ステップ)

独立した出力レート

フレームロックまたは内部シンクジェネレーター

各出力信号の H & V 位相を調節可能

Web RCS: HTML5 に基づく直感的で速いウェブベースのユーザーインターフェイス (パスワード保護付き)

標準的な接続のための HTTP あるいはセキュアな接続のための HTTPS

ライブビデオサムネイルを GUI 上に表示

マルチオペレーターのリアルタイムコラボレーション

全スクリーンと AUX 出力上でプリセットのルックを簡単に作成 / 呼び出し可能

特殊なディスプレイ用途向けのカスタム出力フォーマット

出力のアクティブなエリアをカスタマイズする AOI (Area of Interest) 機能

ロゴ上の透明バックグラウンド用に静止画像は可変アルファチャンネルをサポート

カットとフィル

全機能が使えるオフラインコンフィギュレーションと練習用シミュレーター

各入出力での EDID 管理

HDCP 1.4 および HDCP 2.2 との互換

フューチャープルーフなモジュラーデザイン

静音：1 m 位置で平均 49 dB の動作音

リモートサービスおよびメンテナンス

バックアップおよびリストア機能

Aquilon RS2

Ref. AQL-RS2



ハイエンドのステージングや最上級のシステムインテグレーションに最高のプレゼンテーションエクスペリエンスをもたらす、16入力12出力を備えたミッションクリティカルな4K/8Kマルチスクリーンプレゼンテーションシステム/ビデオウォールプロセッサ

Aquilon RS2 at a glance :

- 16系統の4K60p入力 (HDMI 2.0×8、DP 1.2×4、12G-SDI×4)
- 12系統の4K60p HDMI 2.0出力
- 10ビット4:4:4@60Hz時、プログラムでの80メガピクセルのスループット
- 4K60pでは8系統まで、2K/Dual-Link@60pでは12系統までのプログラム出力
- 4K60pでは8個まで、Dual/2K60pでは16個までのミキシングレイヤー (スプリットレイヤーの場合は2倍)
- 各出力に原寸のライブまたは静止画像のシームレスなバックグラウンドミキサー
- 4Kでは12個、2Kでは24個の同時静止画像
- 4RUシャーシ

KEY FEATURES :

LivePremier™プラットフォームを使用

清掃可能なエアフィルターを備える堅牢な筐体

交換可能なリダンダント電源 (1+1)

16 系統の 4K60p 入力 (HDMI 2.0×8、DP 1.2×4、12G-SDI×4)

12 系統の 4K60p のアクティブな出力 (HDMI 2.0×12)

各 I/O チャンネルでのトウルー 4K60p 4:4:4 パフォーマンス

超低レイテンシーの 10 および 12 ビット処理

接続能力を自由にアレンジするために現場交換可能な I/O カードのフルセット (DP 1.2、12G-SDI、HDMI 2.0、SFP+、HDMI 2.0 over fiber、SDVoE、Filler) が個別に利用可能

シングル / ダブル / クアッドプラグとして 4K60p 入力および出力をサポート

Analog Way DPH104 ビデオプロセッサと互換 : 4K DP 1.2 出力 1 つを 4 つの独立したフル HD 出力へ簡単に交換 (DP 出力カードが 1 枚必要)

プレビューやマルチビューを制限しない、プログラムでの 10 ビット 4:4:4 時 80 メガピクセルのスループット

スクリーンのセットアップに応じてシステム毎に、4K では 8 個または DL/2K では 16 個のミキシングレイヤー (4K では 16 個または DL/2K では 32 個のスプリットレイヤー)

12 個の 4K または 24 個の 2K 同時静止画像

各出力上に原寸のシームレスなバックグラウンドミキサー (即時の静止画像またはライブソースを使用)

柔軟なレイヤー管理

全ミキシングレイヤー上、全 16 個のソース上のシームレスなクロスフェード

非 PGM 出力用のサイズ調節済み 4K60p AUX 機能

処理リソースを使わずに AUX 出力上にレイヤーを作成可能

特殊な LEDウォール用途のためにほぼ無制限のビデオキャンバス空間上の任意の場所に出力を配置可能

スクリーンまたは AUX 出力用にクロックとタイマーとカウントダウンを搭載

64 個のサイズ変更可能なウィジェットを持つ構成可能な 4K マルチビューワーを 2 基搭載

LEDウォール用途向けの高度なピクセルピッチ管理

ネイティブな Dante™オーディオネットワーキングハードウェアとサポート (64×64)

3D-LUT に基づくリアルタイム SDR/HDR10/HLG 変換

144 Hz までの高フレームレート

各出力を回転可能 (90 度ステップ)

独立した出力レート

フレームロックまたは内部シンクジェネレーター

各出力信号の H & V 位相を調節可能

Web RCS: HTML5 に基づく直感的で速いウェブベースのユーザーインターフェイス (パスワード保護付き)

標準的な接続のための HTTP あるいはセキュアな接続のための HTTPS

ライブビデオサムネイルを GUI 上に表示

マルチオペレーターのリアルタイムコラボレーション

全スクリーンと AUX 出力上でプリセットのルックを簡単に作成 / 呼び出し可能

特殊なディスプレイ用途向けのカスタム出力フォーマット

出力のアクティブなエリアをカスタマイズする AOI (Area of Interest) 機能

ロゴ上の透明バックグラウンド用に静止画像は可変アルファチャンネルをサポート

カットとフィル

全機能が使えるオフラインコンフィギュレーションと練習用シミュレーター

各入出力での EDID 管理

HDCP 1.4 および HDCP 2.2 との互換

フューチャープルーフなモジュラーデザイン

静音 : 1 m 位置で平均 49 dB の動作音

リモートサービスおよびメンテナンス

バックアップおよびリストア機能

Aquilon RS1

Ref. AQL-RS1



ハイエンドのステージングや最上級のシステムインテグレーションに最高のプレゼンテーションエクスペリエンスをもたらす、16入力8出力を備えたミッションクリティカルな4K/8Kマルチスクリーンプレゼンテーションシステム / ビデオウォールプロセッサ

Aquilon RS1 at a glance :

- 16系統の4K60p入力 (HDMI 2.0×8、DP 1.2×4、12G-SDI×4)
- 8系統の4K60p HDMI 2.0出力
- 10ビット4:4:4@60Hz時、プログラムでの40メガピクセルのスループット
- 4K60pでは4系統まで、2K/Dual-Link@60pでは8系統までのプログラム出力
- 4K60pでは4個まで、Dual/2K60pでは8個までのミキシングレイヤー (スプリットレイヤーの場合は2倍)
- 各出力に原寸のライブまたは静止画像のシームレスなバックグラウンドミキサー
- 4Kでは12個、2Kでは24個の同時静止画像
- 4RUシャーシ

KEY FEATURES :

LivePremier™プラットフォームを使用

清掃可能なエアフィルターを備える堅牢な筐体

交換可能なリダンダント電源 (1+1)

16 系統の 4K60p 入力 (HDMI 2.0×8、DP 1.2×4、12G-SDI×4)

8 系統の 4K60p のアクティブな出力 (HDMI 2.0×8)

各 I/O チャンネルでのトウルー 4K60p 4:4:4 パフォーマンス

超低レイテンシーの 10 および 12 ビット処理

接続能力を自由にアレンジするために現場交換可能な I/O カードのフルセット (DP 1.2、12G-SDI、HDMI 2.0、SFP+、HDMI 2.0 over fiber、SDVoE、Filler) が個別に利用可能

シングル / ダブル / クアッドプラグとして 4K60p 入力および出力をサポート

Analog Way DPH104 ビデオプロセッサと互換 : 4K DP 1.2 出力 1 つを 4 つの独立したフル HD 出力へ簡単に交換 (DP 出力カードが 1 枚必要)

プレビューやマルチビューを制限しない、プログラムでの 10 ビット 4:4:4 時 40 メガピクセルのスループット

スクリーンのセットアップに応じてシステム毎に、4K では 4 個または DL/2K では 8 個のミキシングレイヤー (4K では 8 個または DL/2K では 16 個のスプリットレイヤー)

12 個の 4K または 24 個の 2K 同時静止画像

各出力上に原寸のシームレスなバックグラウンドミキサー (即時の静止画像またはライブソースを使用)

柔軟なレイヤー管理

全ミキシングレイヤー上、全 16 個のソース上のシームレスなクロスフェード

非 PGM 出力用のサイズ調節済み 4K60p AUX 機能

処理リソースを使わずに AUX 出力上にレイヤーを作成可能

特殊な LEDウォール用途のためにほぼ無制限のビデオキャンバス空間上の任意の場所に出力を配置可能

スクリーンまたは AUX 出力用にクロックとタイマーとカウントダウンを搭載

64 個のサイズ変更可能なウィジェットを持つ構成可能な 4K マルチビューワーを 2 基搭載

LEDウォール用途向けの高度なピクセルピッチ管理

ネイティブな Dante™オーディオネットワーキングハードウェアとサポート (64×64)

3D-LUT に基づくリアルタイム SDR/HDR10/HLG 変換

144 Hz までの高フレームレート

各出力を回転可能 (90 度ステップ)

独立した出力レート

フレームロックまたは内部シンクジェネレーター

各出力信号の H & V 位相を調節可能

Web RCS: HTML5 に基づく直感的で速いウェブベースのユーザーインターフェイス (パスワード保護付き)

標準的な接続のための HTTP あるいはセキュアな接続のための HTTPS

ライブビデオサムネイルを GUI 上に表示

マルチオペレーターのリアルタイムコラボレーション

全スクリーンと AUX 出力上でプリセットのルックを簡単に作成 / 呼び出し可能

特殊なディスプレイ用途向けのカスタム出力フォーマット

出力のアクティブなエリアをカスタマイズする AOI (Area of Interest) 機能

ロゴ上の透明バックグラウンド用に静止画像は可変アルファチャンネルをサポート

カットとフィル

全機能が使えるオフラインコンフィギュレーションと練習用シミュレーター

各入出力での EDID 管理

HDCP 1.4 および HDCP 2.2 との互換

フューチャープルーフなモジュラーデザイン

静音 : 1 m 位置で平均 49 dB の動作音

リモートサービスおよびメンテナンス

バックアップおよびリストア機能

Aquilon RS alpha

Ref. AQL-RS-ALPHA



ハイエンドのステージングや最上級のシステムインテグレーションに最高のプレゼンテーションエクスペリエンスをもたらす、8入力4出力を備えたミッションクリティカルな4K/8Kマルチスクリーンプレゼンテーションシステム / ビデオウォールプロセッサ

Aquilon RS alpha at a glance :

- 8系統の4K60p入力 (HDMI 2.0×8)
- 4系統の4K60p HDMI 2.0出力
- 10ビット4:4:4@60Hz時、プログラムでの40メガピクセルのスループット
- 4K60pでは4系統まで、2K/Dual-Link@60pでは4系統までのプログラム出力
- 4K60pでは4個まで、Dual/2K60pでは8個までのミキシングレイヤー (スプリットレイヤーの場合は2倍)
- 各出力に原寸のライブまたは静止画像のシームレスなバックグラウンドミキサー
- 4Kでは12個、2Kでは24個の同時静止画像
- 4RUシャーシ

KEY FEATURES :

LivePremier™プラットフォームを使用

清掃可能なエアフィルターを備える堅牢な筐体

交換可能なリダンダント電源 (1+1)

8 系統の 4K60p HDMI 2.0 入力

4 系統の 4K60p HDMI 2.0 のアクティブな出力

各 I/O チャンネルでのトウルー 4K60p 4:4:4 パフォーマンス

超低レイテンシーの 10 および 12 ビット処理

接続能力を自由にアレンジするために現場交換可能な I/O カードのフルセット (DP 1.2、12G-SDI、HDMI 2.0、SFP+、HDMI 2.0 over fiber、SDVoE、Filler) が個別に利用可能

シングル / ダブル / クアッドプラグとして 4K60p 入力および出力をサポート

Analog Way DPH104 ビデオプロセッサと互換 : 4K DP 1.2 出力 1 つを 4 つの独立したフル HD 出力へ簡単に交換 (DP 出力カードが 1 枚必要)

プレビューやマルチビューを制限しない、プログラムでの 10 ビット 4:4:4 時 40 メガピクセルのスループット

スクリーンのセットアップに応じてシステム毎に、4K では 4 個または DL/2K では 8 個のミキシングレイヤー (4K では 8 個または DL/2K では 16 個のスプリットレイヤー)

最大 12 個の 4K または 24 個の 2K 同時静止画像

各出力上に原寸のシームレスなバックグラウンドミキサー (即時の静止画像またはライブソースを使用)

柔軟なレイヤー管理

全ミキシングレイヤー上、全 8 個のソース上のシームレスなクロスフェード

非 PGM 出力用のサイズ調節済み 4K60p AUX 機能

処理リソースを使わずに AUX 出力上にレイヤーを作成可能

特殊な LEDウォール用途のためにほぼ無制限のビデオキャンバス空間上の任意の場所に出力を配置可能

スクリーンまたは AUX 出力用にクロックとタイマーとカウントダウンを搭載

64 個のサイズ変更可能なウィジェットを持つ構成可能な 4K マルチビューワーを 2 基搭載

LEDウォール用途向けの高度なピクセルピッチ管理

ネイティブな Dante™オーディオネットワーキングハードウェアとサポート (64×64)

3D-LUT に基づくリアルタイム SDR/HDR10/HLG 変換

144 Hz までの高フレームレート

各出力を回転可能 (90 度ステップ)

独立した出力レート

フレームロックまたは内部シンクジェネレーター

各出力信号の H & V 位相を調節可能

Web RCS: HTML5 に基づく直感的で速いウェブベースのユーザーインターフェイス (パスワード保護付き)

標準的な接続のための HTTP あるいはセキュアな接続のための HTTPS

ライブビデオサムネイルを GUI 上に表示

マルチオペレーターのリアルタイムコラボレーション

全スクリーンと AUX 出力上でプリセットのルックを簡単に作成 / 呼び出し可能

特殊なディスプレイ用途向けのカスタム出力フォーマット

出力のアクティブなエリアをカスタマイズする AOI (Area of Interest) 機能

ロゴ上の透明バックグラウンド用に静止画像は可変アルファチャンネルをサポート

カットとフィル

全機能が使えるオフラインコンフィギュレーションと練習用シミュレーター

各入出力での EDID 管理

HDCP 1.4 および HDCP 2.2 との互換

フューチャープルーフなモジュラーデザイン

静音 : 1 m 位置で平均 49 dB の動作音

リモートサービスおよびメンテナンス

バックアップおよびリストア機能

Aquilon C+

Ref. AQL-C+



最大で 4K60p 入力を 24 系統、4K60p 出力を 20 系統、4K ミキシングレイヤーを 12 個持つ拡張可能なモジュラー式 4K/8K マルチスクリーンプレゼンテーションシステム / ビデオウォールプロセッサ

Aquilon C+ at a glance :

- 2、4 または 6 個の現場交換可能な入力コネクタカードによる 8、16 または 24 系統の 4K60p 入力
- 5 個の現場交換可能な出力コネクタカードによる 4 ~ 20 系統のアクティブな 4K60p 出力
- HDMI2.0、DP1.2、12G-SDI、SFP+、HDMI2.0 over fiber、SDVoE を備える I/O カードのフルセットが利用可能
- 4K60p が最高 12 系統または Dual Link @60p が最高 20 系統のプログラム出力
- 最高 3 枚のビデオ処理カード、それぞれが 4K では 4 個または 2K/Dual-Link では 8 個のミキシングレイヤーをサポート
- 最高 2 枚の静止画像処理カード、それぞれが 4K では 12 個または 2K では 24 個の同時静止画像をサポートするオプションの静止画像処理カード
- 各出力に原寸のライブまたは静止画像のシームレスなバックグラウンドミキサー
- 5RU シャーシ

KEY FEATURES :

LivePremier™プラットフォームを使用

清掃可能なエアフィルターを備える堅牢な筐体

交換可能なリダundant電源 (2+1)

最大 24 系統の 4K60p 入力と最大 20 系統の 4K60p 出力

接続能力を様々なアレンジできる現場で設置可能な入力 & 出力コネクターカード

I/O カードのフルセット (HDMI2.0、DP1.2、12G-SDI、SFP+、HDMI2.0 over fiber、SDVoE、Filler) が利用可能

各 I/O チャンネルでのトウルー 4K60p 4:4:4 パフォーマンス

超低レイテンシーの 10 および 12 ビット処理

シングル / ダブル / クアッドプラグとして 4K60p 入力および出力をサポート

Analog Way DPH104 ビデオプロセッサと互換：4K DP 1.2 出力 1 つを 4 つの独立したフル HD 出力へ簡単に変換 (DP 出力カードが 1 枚必要)

プレビューやマルチビューワーを制限しない、プログラムでの 10 ビット 4:4:4 時 40 メガピクセルのスループット
スクリーンのセットアップに応じてシステム毎に、最大 4K では 12 個または DL/2K では 24 個のミキシングレイヤー (4K では 24 個または DL/2K では 48 個のスプリットレイヤー)

最大 24 個の 4K または 48 個の 2K 同時静止画像

各出力上に原寸のシームレスなバックグラウンドミキサー (即時の静止画像またはライブソースを使用)

柔軟なレイヤー管理

全ミキシングレイヤー上、全ソース上のシームレスなクロスフェード

非 PGM 出力用のサイズ調節済み 4K60p AUX 機能

処理リソースを使わずに AUX 出力上にレイヤーを作成可能

特殊な LED ウォール用途のためにほぼ無制限のビデオキャンバス空間上の任意の場所に出力を配置可能

スクリーンまたは AUX 出力用にクロックとタイマーとカウントダウンを搭載

64 個のサイズ変更可能なウィジェットを持つ構成可能な 4K マルチビューワーを 2 基搭載

LED ウォール用途向けの高度なピクセルピッチ管理

ネイティブな Dante™オーディオネットワーキングハードウェアとサポート (64×64)

3D-LUT に基づくリアルタイム SDR/HDR10/HLG 変換

144 Hz までの高フレームレート

各出力を回転可能 (90 度ステップ)

独立した出力レート

フレームロックまたは内部シンクジェネレーター

各出力信号の H & V 位相を調節可能

Web RCS: HTML5 に基づく直感的で速いウェブベースのユーザーインターフェイス (パスワード保護付き)

標準的な接続のための HTTP あるいはセキュアな接続のための HTTPS

ライブビデオサムネイルを GUI 上に表示

マルチオペレーターのリアルタイムコラボレーション

全スクリーンと AUX 出力上でプリセットのロックを簡単に作成 / 呼び出し可能

特殊なディスプレイ用途向けのカスタム出力フォーマット

出力のアクティブなエリアをカスタマイズする AOI (Area of Interest) 機能

ロゴ上の透明バックグラウンド用に静止画像は可変アルファチャンネルをサポート

カットとフィル

全機能が使えるオフラインコンフィギュレーションと練習用シミュレーター

各入出力での EDID 管理

HDCP 1.4 および HDCP 2.2 との互換

フューチャープルーフなモジュラーデザイン

静音：1 m 位置で平均 49 dB の動作音

リモートサービスおよびメンテナンス

バックアップおよびリストア機能

Aquilon C

Ref. AQL-C



最大で 4K60p 入力を 16 系統、4K60p 出力を 16 系統、4K ミキシング
レイヤーを 8 個持つ拡張可能なモジュラー式 4K/8K マルチスクリーン
プレゼンテーションシステム / ビデオウォールプロセッサ

Aquilon C at a glance :

- 2 または 4 個の現場交換可能な入力コネクタカードによる 8 または 16 系統の 4K60p 入力
- 4 個の現場交換可能な出力コネクタカードによる 4 ~ 16 系統のアクティブな 4K60p 出力
- HDMI2.0、DP1.2、12G-SDI、SFP+、HDMI2.0 over fiber、SDVoE を備える I/O カードのフルセットが利用可能
- 4K60p が最高 8 系統または Dual Link @60p が最高 16 系統のプログラム出力
- 最高 2 枚のビデオ処理カード、それぞれが 4K では 4 個または 2K/Dual-Link では 8 個のミキシングレイヤーをサポート
- 4K では 12 個または 2K では 24 個の同時静止画像をサポートするオプションの静止画像処理カード
- 各出力に原寸のライブまたは静止画像のシームレスなバックグラウンドミキサー
- 4RU シャーシ

KEY FEATURES :

LivePremier™プラットフォームを使用

清掃可能なエアフィルターを備える堅牢な筐体

交換可能なリダンダント電源 (1+1)

最大 16 系統の 4K60p 入力と最大 16 系統の 4K60p 出力

接続能力を様々なアレンジできる現場で設置可能な入力 & 出力コネクターカード

I/O カードのフルセット (HDMI2.0、DP1.2、12G-SDI、SFP+、HDMI2.0 over fiber、SDVoE、Filler) が利用可能

各 I/O チャンネルでのトゥルー 4K60p 4:4:4 パフォーマンス

超低レイテンシーの 10 および 12 ビット処理

シングル / ダブル / クアッドプラグとして 4K60p 入力および出力をサポート

Analog Way DPH104 ビデオプロセッサと互換：4K DP 1.2 出力 1 つを 4 つの独立したフル HD 出力へ簡単に変換 (DP 出力カードが 1 枚必要)

プレビューまたはマルチビューアーを制限しない、プログラムでの 10 ビット 4:4:4 時最大 80 メガピクセルのスループット

スクリーンのセットアップに応じてシステム毎に、最大 4K では 8 個または DL/2K では 16 個のミキシングレイヤー (4K では 16 個または DL/2K では 32 個のスプリットレイヤー)

最大 12 個の 4K または 24 個の 2K 同時静止画像

各出力上に原寸のシームレスなバックグラウンドミキサー (即時の静止画像またはライブソースを使用)

柔軟なレイヤー管理

全ミキシングレイヤー上、全ソース上のシームレスなクロスフェード

非 PGM 出力用のサイズ調節済み 4K60p AUX 機能

処理リソースを使わずに AUX 出力上にレイヤーを作成可能

特殊な LEDウォール用途のためにほぼ無制限のビデオキャンバス空間上の任意の場所に出力を配置可能

スクリーンまたは AUX 出力用にクロックとタイマーとカウントダウンを搭載

64 個のサイズ変更可能なウィジェットを持つ構成可能な 4K マルチビューアーを 2 基搭載

LEDウォール用途向けの高度なピクセルピッチ管理

ネイティブな Dante™オーディオネットワーキングハードウェアとサポート (64×64)

3D-LUT に基づくリアルタイム SDR/HDR10/HLG 変換

144 Hz までの高フレームレート

各出力を回転可能 (90 度ステップ)

独立した出力レート

フレームロックまたは内部シンクジェネレーター

各出力信号の H & V 位相を調節可能

Web RCS: HTML5 に基づく直感的で速いウェブベースのユーザーインターフェイス (パスワード保護付き)

標準的な接続のための HTTP あるいはセキュアな接続のための HTTPS

ライブビデオサムネイルを GUI 上に表示

マルチオペレーターのリアルタイムコラボレーション

全スクリーンと AUX 出力上でプリセットのロックを簡単に作成 / 呼び出し可能

特殊なディスプレイ用途向けのカスタム出力フォーマット

出力のアクティブなエリアをカスタマイズする AOI (Area of Interest) 機能

ロゴ上の透明バックグラウンド用に静止画像は可変アルファチャンネルをサポート

カットとフィル

全機能が使えるオフラインコンフィギュレーションと練習用シミュレーター

各入出力での EDID 管理

HDCP 1.4 および HDCP 2.2 との互換

フューチャープルーフなモジュラーデザイン

静音：1 m 位置で平均 49 dB の動作音

リモートサービスおよびメンテナンス

バックアップおよびリストア機能

INPUT CARDS

HDMI inputs Ref. ACC-AQL-IN-HDMI



- HDMI 2.0 入力コネクタ ×4、それぞれが最大 4K60p 8 ビット 4:4:4 をサポート

DP inputs Ref. ACC-AQL-IN-DP



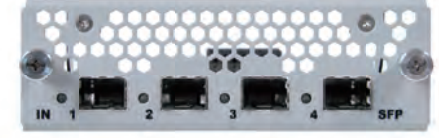
- DisplayPort 1.2 入力コネクタ ×4、それぞれが最大 4K60p 10 ビット 4:4:4 をサポート

12G-SDI inputs Ref. ACC-AQL-IN-SDI



- 12G-SDI 入力コネクタ ×4、それぞれが最大 4K60p 10 ビットをサポート
- HD-SDI、3G-SDI (level A & B)、6G-SDI と互換

SFP inputs Ref. ACC-AQL-IN-SFP



- SFP ケージ入力コネクタ ×4、それぞれが最大 4K60 10 ビット 4:2:2 をサポート

HDMI over Fiber inputs Ref. ACC-AQL-IN-HDMI-FBR



- HDMI 2.0 over fiber 入力コネクタ ×4、それぞれが最大 4K60 8 ビット 4:4:4 または 4K60 10 ビット 4:2:2 ならびにウルトラワイド 8192x1080@60Hz のようなカスタム解像度のフォーマットをサポート

SDVoE inputs Ref. ACC-AQL-IN-SDVOE



- SDVoE 入力コネクタ ×4、それぞれが 4K60p 8 ビット 4:4:4 までの Video-over-IP をサポート

Filler input Ref. ACC-AQL-IN-FILLER



- 未使用ビデオインターフェイススロット用
- ユニットの機能を保護・維持

OUTPUT CARDS

HDMI outputs Ref. ACC-AQL-OUT-HDMI



- HDMI 2.0 出力コネクタ ×4、それぞれが最大 4K60p 8 ビット 4:4:4 をサポート

DP outputs Ref. ACC-AQL-OUT-DP



- DisplayPort 1.2 出力コネクタ ×4、それぞれが最大 4K60p 10 ビット 4:4:4 をサポート

SDI outputs Ref. ACC-AQL-OUT-SDI



- 12G-SDI 出力コネクタ ×4、それぞれが最大 4K60p 10 ビット 4:2:2 をサポート
- HD-SDI、3G-SDI (level A & B)、6G-SDI と互換

SFP outputs Ref. ACC-AQL-OUT-SFP



- SFP ケージ出力コネクタ ×4、それぞれが最大 4K60 10 ビット 4:2:2 をサポート

HDMI over Fiber outputs Ref. ACC-AQL-OUT-HDMI-FBR



- HDMI 2.0 over fiber 出力コネクタ ×4、それぞれが最大 4K60 8 ビット 4:4:4 または 4K60 10 ビット 4:2:2 の解像度ならびに 8192x1080@60Hz 等のカスタム出力フォーマットをサポート

SDVoE outputs Ref. ACC-AQL-OUT-SDVOE



- SDVoE 出力コネクタ ×4、それぞれが 4K60p 8 ビット 4:4:4 までの Video-over-IP をサポート

Filler output Ref. ACC-AQL-OUT-FILLER



- 未使用出力インターフェイススロット用
- ユニットの機能を保護・維持

CONTROLLERS

RC400T - REF. RC400T



- LivePremier™ マルチスクリーンライブプレゼンテーションシステム用の新型イベントコントローラー
- ヘビーデューティなデザイン
- 誤操作されないように設計
- 重要な機能に即座にアクセス
- 高解像度のTバー
- PIPのサイズ変更 / 配置が素早く簡単に行える3軸ジョイスティック
- カスタマイズ可能なLCDディスプレイが伴う48個のユーザープログラム可能なボタン
- ユーザー割り当て可能な8個のカスタムファンクションボタン

CONTROL BOX³



- ライブイベントを簡単に制御するためのコンパクトなソリューション
- LivePremier™ シリーズおよび Midra™ 4K シリーズと互換
- ヘビーデューティな押し出しアルミニウムケース
- 滑らかな手動トランジションが行えるTバー

SHOT BOX²



- プリセットを制御するコスト効率の良いソリューション
- LivePremier™、LiveCore™、Midra™ 4K の各シリーズと互換

ACCESSORIES

PROTECTIVE CASE FOR AQUILON – REF. ACC-AQL-HARD-CASE



- Aquilon 用の保護ハードケース
- LivePremier™ シリーズと互換 (4RU および 5RU の筐体)
- 大きめのヘビーデューティなハンドルと間隔を空けて取り付けられた二重ホイール
- 衝撃吸収材のシェル
- 高密度 XLPE 発泡材による保護
- アクセサリーとケーブル保持する発泡材のトレーを上部に配置

DPH104 - REF. DPH104



- Analog Way **LivePremier™** プレゼンテーションシステムおよび **Pictural™** メディアサーバー用の 4K ビデオウォールプロセッサ
- 4 台の独立したフル HD ディスプレイを 1 つの 4K60 ビデオ信号から簡単に駆動
- ソフトウェア / コンフィギュレーション不要、ゼロレイテンシーのプロセッシング
- HDR10 および HLG 適合
- マルチチャンネルオーディオのパススルー
- 1RU (19 インチ) スペース内に 1 台または 2 台の **DPH104** を収容する取付キットを同梱

DP 1.2 Over Fiber Extender - Ref. EXT-DP12-OPT



EXT-DP12-OPT は DisplayPort が非圧縮信号をシングル SC マルチモードファイバー 1 本で 200 メートルまで延長できるようにする **DisplayPort 1.2 fiber optical extender** (トランスミッターとレシーバーのキット) です。EXT-DP12-OPT エクステンダーはリアル 4K UHD (3840x2160 または 4096x2160@60Hz) 解像度と 21.6 Gbps までのビデオ帯域幅をサポートします。コンパクトなデザインになっていますので様々な設置環境やライブイベントに最適です。

HDMI 2.0 FIBER EXTENDERS & POWER TRAY

FULL 4K HDMI 2.0 COMPATIBLE OPTICAL RECEIVER/TRANSMITTER



- 単一光ファイバーポート（標準 SC コネクター）
- HDMI 2.0 と完全互換
- 最大 18 Gbps 帯域幅の非圧縮ビデオ
- ツールー 4K60 4:4:4 パフォーマンス
- トラブルシューティングを容易にするステータス LED
- HDR10 および HLG の HDR 対応
- 144 Hz までの高フレームレート
- 出力毎に最大 8 個のエンベッド済み音声チャンネルをサポート（PCM）
- EDID 管理
- HDCP 1.4 と HDCP 2.2 に適合
- 堅牢なデザイン
- LivePremier HDMI 2.0 over fiber I/O カードとも互換

RACK-MOUNTABLE POWER TRAY FOR OPTICAL EXTENDERS



- トレー内に最大 8 個または 16 個のオプティカルエクステンダー
- トランスミッターとレシーバーの任意の組み合わせ
- リファレンスに応じて SC、Neutrik opticalCON Duo、Quad の 3 種類のコネクター
- DC 5 V 電源フィードバックのステータス LED
- 識別と装着が楽なように番号が付けられた内部オプティカルケーブル
- 各 USB ポートの個別給電
- 過負荷と短絡に対する保護
- 騒音の出ないパッシブ冷却
- 堅牢なデザイン

SFP MODULES

ST2110 SFP Receiver
Ref. SFP-3G-2110-RX



12G-SDI video SFP+ Receiver
Ref. SFP-12G-BNC-RX



Single-Mode LC fiber to 12G-SDI Receiver
Ref. EXT-12G-OPT-RX



シングルモード光ファイバーケーブル1本を使って
4K60 4:2:2 10ビット信号を最大20キロメートル伝送できる
高性能12G/6G/3G/HD/SD-SDI オプティカルレシーバー/トランスミッター

AW p/n:
SFP-12G-OPT-TR



AW p/n:
SFP-12G-OPT-TR

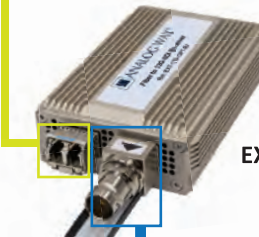
Single-mode fiber
1 strand

Single-mode fiber
1 strand

AW p/n:
EXT-12G-OPT-TX



AW p/n:
EXT-12G-OPT-RX



Copper 12G
SDI cable

Copper 12G
SDI cable

12G SDI
Source equipment

12G SDI
Display equipment

ST2110 SFP Transmitter
Ref. SFP-3G-2110-TX



12G-SDI video SFP+ Transmitter
Ref. SFP-12G-BNC-TX



12-SDI to Single-Mode LC Fiber Transmitter
Ref. EXT-12G-OPT-TX



OVERALL COMPARISON

| References | Aquilon RS4 | Aquilon RS3 | Aquilon RS2 | Aquilon RS1 | Aquilon RS alpha | Aquilon C+ | Aquilon C |
|---|-------------|-------------|-------------|-------------|------------------|------------|-----------|
| 処理 | | | | | | | |
| フューチャープルーフなモジュラー設計 | ✓ | ✓ | ✓ | ✓ | ✓ | ✓ | ✓ |
| HDR10 および HLG ⁽²⁾ への適合 | ✓ | ✓ | ✓ | ✓ | ✓ | ✓ | ✓ |
| 144 Hz までの高フレームレート | ✓ | ✓ | ✓ | ✓ | ✓ | ✓ | ✓ |
| 90 度ごとの出力回転 ⁽²⁾ | ✓ | ✓ | ✓ | ✓ | ✓ | ✓ | ✓ |
| ベゼル補正 | ✓ | ✓ | ✓ | ✓ | ✓ | ✓ | ✓ |
| ソフトエッジブレンド管理 | ✓ | ✓ | ✓ | ✓ | ✓ | ✓ | ✓ |
| トランジションとエフェクト | | | | | | | |
| トゥルー A/B ミックス | ✓ | ✓ | ✓ | ✓ | | ✓ | ✓ |
| レイヤーの強化されたボーダーとシャドウ | ✓ | ✓ | ✓ | ✓ | ✓ | ✓ | ✓ |
| トランジション：カット、フェード、スライド、ワイプ、サークル、ストレッチ | ✓ | ✓ | ✓ | ✓ | ✓ | ✓ | ✓ |
| レイヤーエフェクト：バックグラウンドカット、トランスペアレンシー、ルーマキー/クロマキー、DSK、H&V フリップ、カット、フィル | ✓ | ✓ | ✓ | ✓ | ✓ | ✓ | ✓ |
| カラーエフェクト：B&W、ネガティブ、セピア、ソラライズ | ✓ | ✓ | ✓ | ✓ | ✓ | ✓ | ✓ |
| 制御 | | | | | | | |
| Web RCS | ✓ | ✓ | ✓ | ✓ | ✓ | ✓ | ✓ |
| Shot Box² / Control Box³ | ✓ | ✓ | ✓ | ✓ | ✓ | ✓ | ✓ |
| RC400T イベントコントローラー | ✓ | ✓ | ✓ | ✓ | ✓ | ✓ | ✓ |
| Web RCS および REST API 用 HTTP/HTTPS | ✓ | ✓ | ✓ | ✓ | ✓ | ✓ | ✓ |
| REST API および TCP コマンドプロトコル | ✓ | ✓ | ✓ | ✓ | ✓ | ✓ | ✓ |
| Crestron ドライバー | ✓ | ✓ | ✓ | ✓ | ✓ | ✓ | ✓ |
| LivePremierTM 用 AW Video Compositor | ✓ | ✓ | ✓ | ✓ | ✓ | ✓ | ✓ |
| プラットフォーム | | | | | | | |
| 筐体 | 5RU | 5RU | 4RU | 4RU | 4RU | 5RU | 4RU |
| 交換可能な電源 | ✓ (2+1) | ✓ (2+1) | ✓ (1+1) | ✓ (1+1) | ✓ (1+1) | ✓ (2+1) | ✓ (1+1) |
| 保証 (+延長) | ✓ | ✓ | ✓ | ✓ | ✓ | ✓ | ✓ |

- (1) 対応コネクタにて
(2) バージョン 1.0 では利用できない機能
(*) アクセサリーとして別途入手可能



SOME APPLICATIONS



ニュージャージーのキーン大学での
ビジュアライゼーション&イマーシブ研究に使われる
Analog Way の Aquilon C+ (アメリカ)

サーカリゾート&カジノの新たなスポーツブックおよびプールの
巨大スクリーン用に Analog Way の Aquilon が採用されました
(アメリカ)



SEE MORE, CONNECT WITH US ON:



SOME APPLICATIONS



TruPixel 社が Analog Way 社の Aquilon RS2 を採用し、Telemundo 社の 2020 年選挙中継のセットですらりと並んだハイテク・ディスプレイアレイを演出しました (アメリカ)

Choctaw Casino & Resort では Analog Way 社の Picturall Pro メディアサーバーと Aquilon C+ を採用して同ホテル内にある「The Link」デジタルアートを演出しました (アメリカ)



SOME APPLICATIONS



Evolve Technology 社、Analog Way の Aquilon RS2 および RS4 システムのバージョン 2 ファームウェアアップデートによって HDR 対応し、より繊細な映像提供を可能にしました (アメリカ)

ポルトガルの AVK 社、新たなハイブリッドスタジオ内の複数の LED ディスプレイとストリーミングを演出するために Analog Way の Aquilon RS4 を採用しました



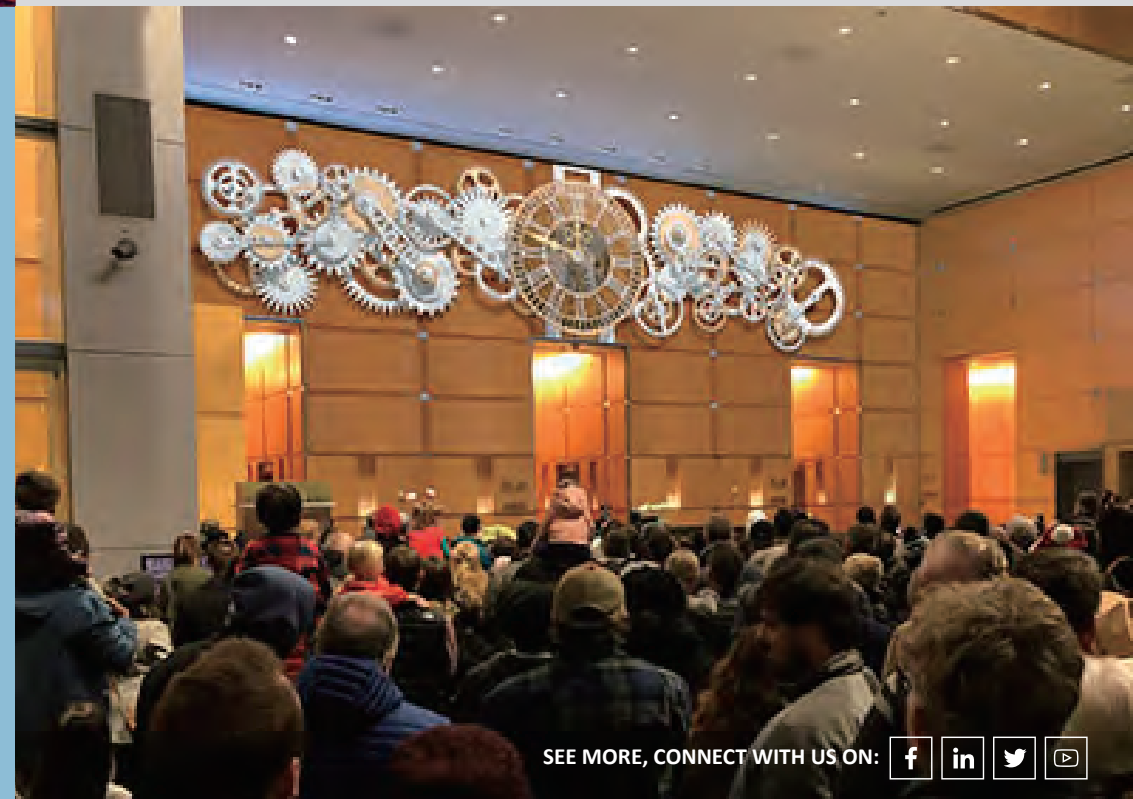
SEE MORE, CONNECT WITH US ON: [f](#) [in](#) [t](#) [v](#)

SOME APPLICATIONS



JCM Global® 社、ニューデザートダイヤモンドバレーカジノの3部屋のディスプレイ用として Analog Way の Aquilon C+ を採用しました (アメリカ)

メディアアーティスト David Niles 氏、フィラデルフィアの2,700万ピクセルのLEDビデオウォールを用いた The Comcast Experience を Analog Way の Aquilon C+ および Picturall Pro メディアサーバーで演出



SOME APPLICATIONS



SNA Displays 社のニューヨーク 8 番街の新たなルーフトップ LED サイネージスクリーンに Analog Way の Aquilon C プロセッサが採用されました (アメリカ)

JCM Global® 社はグレンデール市のニューデザートダイヤモンドバレーカジノの 3 部屋の高解像度ディスプレイ表示を実現するために Analog Way の Aquilon C+ を採用しました (アメリカ)



SEE MORE, CONNECT WITH US ON: [f](#) [in](#) [t](#) [v](#)

SOME APPLICATIONS



Walmart 社はメキシコでの JIA 2020 イベントビデオウォールの演出に Analog Way の Aquilon RS2 を採用しました

Colt Technology Services 社のベルリンにおける 2020 年度グローバルセールスキックオフでは 28 メートルの超ワイドスクリーン LED ウォールを演出するために Analog Way の Aquilon RS3 を使用しました (ドイツ)



SEE MORE, CONNECT WITH US ON: [f](#) [in](#) [t](#) [v](#)

SOME APPLICATIONS



NATO のサイバーセキュリティカンファレンス NIAS 2019、
本会議のワイドスクリーンプロジェクションを実現するために
Analog Way の Aquilon RS2 を使用 (ベルギー)

Brill AV 社はパリでの高解像度 LED ビデオウォールコンテンツを
実現するために Analog Way の Aquilon ソリューションを
採用しました



SOME APPLICATIONS



パリでの BIG 2019 イノベーションカンファレンス会場
大型スクリーンの演出に Analog Way の Aquilon RS4 が
使用されました

タイを代表する多国籍エネルギー企業である PPT Petroleum
AGM 社は、Analog Way 「Aquilon RS2」を使用して
大規模な LED ビデオディスプレイを使用した
国内初のイベントを実施しました





Analog Way SAS - Headquarters

Tel.: +33 (0)1 81 89 08 60
2/4 rue Georges Besse
92160 Antony
FRANCE

Analog Way Inc.

Tel.: +1 (678) 487 6644
Toll free: +1 855 353 4988
3047 Summer Oak Place
Buford, GA 30518
USA

Analog Way Limited

Tel.: +852 2967 0428
Office 1756, 17th Floor,
700 Nathan Road,
Kowloon, Hong Kong

Analog Way ME

Tel.: +971 50 401 3577
G043 - 7WA
Dubai Airport Free Zone
P.O. Box 371977
Dubai - UAE



For a list of all other office locations,
please visit www.analogway.com

Photos of the Success Stories : Courtesy of our customers & partners:
Kean University (USA) & AVI-SPL, Circa Resort & Casino - Las Vegas (USA), TruPixel (USA), JCM Global® & Choctaw Casino & Resort, Evolve Technology (USA), JCM Global® (USA), The Comcast Experience designed by David Niles (USA), AVK (Portugal), SNA Displays (USA), A&V Soluciones Audiovisuales (Mexico), Colt Technology Services (Germany), NSI Agency (Belgium), Aquila (France), KS Plus Light & Sound System Co.,Ltd (Thailand) & Brill Audio Visual Ltd (Budapest, Hungary)

Mix Wave®

Analog Way 社日本総代理店 ミックスウェーブ株式会社

〒154-0014 東京都世田谷区新町 2-3-2-3F

電話番号 : 03-6804-1681

Email : sales@mixwave.co.jp

Fax : 03-5450-8201

Web : <http://www.mixwave.co.jp>

仕様・外観等は予告なく変更されることがあります。

Connect with us on



info@analogway.com